

## DOCENTI SCUOLA SECONDARIA: SCRUTINIO

Prima di iniziare lo scrutinio, l'insegnante coordinatore verificherà, nei giorni precedenti, l'avvenuto inserimento dei voti da parte dei colleghi ( accedere al **TABELLONE DELLE PROPOSTE DI CLASSE**) e completerà la parte riferita alla descrizione del processo formativo (PRO) e quella relativa al comportamento (COM, voto e giudizio).

Passaggi :

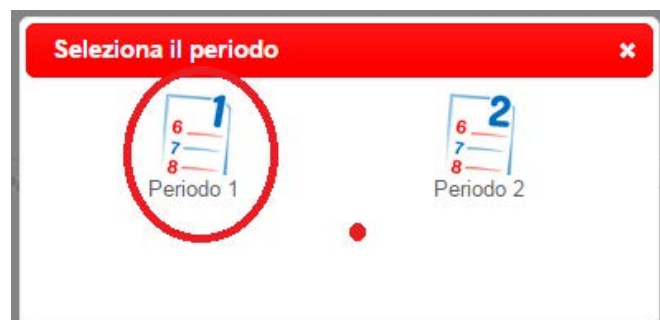


3) Selezionare VOTI PROP della classe



4) Selezionare il periodo

5) Viene visualizzato il tabellone delle proposte.





Blocca Voti



Inizio



Tabelloni personalizzati



Giudizi



Scrutinio



Proposte



Coordinatore

### Proposte di voto 1° Periodo della classe 2A SETTIMANA LUNGA

Cambia Risoluzione ▼

Mostra Medie

Ripristina assenze dal registro

	ITA	ING	STO	GEO	MAT	SCI	MUS	AI	SMS	REL	ALT	MEDIA	PRO	COM
1	6	6	6	6	6		6	6	6		b	6		

## COMPORAMENTO

Il coordinatore di classe inserirà il giudizio di comportamento separato dalla descrizione del processo formativo e che compare come ultima colonna nella griglia delle valutazioni e che prevede l'espressione di un giudizio abbinato a degli indicatori ad esso collegati.

La composizione delle frasi avviene tramite menù a tendina, si raccomanda pertanto di controllare il genere. Si richiede di "compattare" il testo eliminando gli spazi bianchi tra una frase e l'altra per una corretta impostazione.

### Schermata comportamento

GIUDIZIO 1° Periodo	
RISPETTO DELLE REGOLE SANCITE DAL REGOLAMENTO D'ISTITUTO E DAL PATTO EDUCATIVO DI CORRESPONSABILITA' (RISPETTO DELLE REGOLE DI CONVIVENZA).	Non sempre rispetta le regole di convivenza. ▼
USO CORRETTO DI STRUTTURE, STRUMENTI, LABORATORI	Utilizza il materiale e le strutture della scuola in modo ▼
RAPPORTO CON ADULTI E COMPAGNI.	Generalmente si rapporta in modo corretto con insegni ▼
PARTECIPAZIONE (CAPACITA' DI INTERVENIRE IN MANIERA PERTINENTE, CAPACITA' DI LAVORARE IN GRUPPO NEL RISPETTO RECIPROCO, MANIFESTAZIONE DELLE PROPRIE IDEE NEL RISPETTO ALTRUI, ASSIDUITA' NELLA FREQUENZA DELLE LEZIONI).	Partecipa alle lezioni in modo generalmente adeguat ▼
RAPPORTO CON GLI IMPEGNI ASSUNTI (autonomia, rispetto dei tempi delle consegne, possesso ed uso materiali e attrezzature, esecuzione dei compiti assegnati).	L'impegno non è adeguato alle sue potenzialità. ▼

## INIZIO SCRUTINIO

Per effettuare lo scrutinio, entrando come COORDINATORE, si procederà a:

1) Dare inizio tramite icona GO.



2) Si aprirà la seguente pagina dove controllare **i presenti**, aggiungere al momento quelli non inseriti (SEGNO PIU' VERDE); **gli assenti**: è possibile cancellare i docenti non presenti con la crocetta rossa (ad esempio se compaiono supplenti non presenti il giorno dello scrutinio); **modificare il coordinatore o il segretario** andando sul riquadro del nome e del cognome e riscrivendo quello corretto.

**SCRUTINIO** SPECIALE PRIMO CICLO DI ISTRUZIONE Tabellone scrutinio Esci

---

Giudizi **Scrutinio** Proposte Coordinatore

---

**Scrutinio 1° Periodo della classe: 3 NORMALE**

---

**INIZIO SCRUTINIO**

Data Scrutinio:

Ora di Inizio:

Aggiungi Docente

**Docenti**

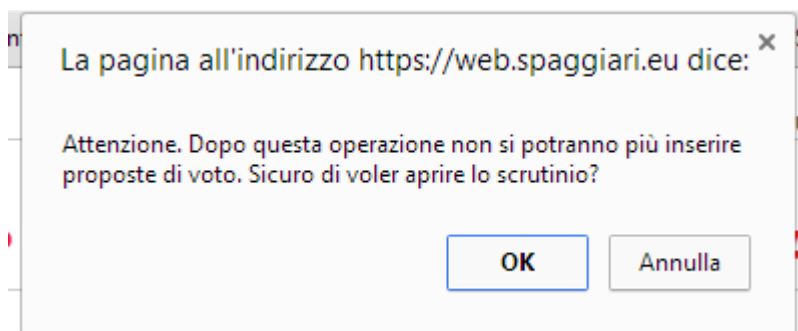
Compilare, modificare o cancellare i campi

Nome	Cognome	Ruolo/Materie	Nome Sostituto	Cognome Sostituto
		Dirigente		
		Coordinatore		
		Segretario		
		SCIENZE MOTORIE E SPOF		✘

Indicare la **data** esatta, se non corretta, e **l'ora di inizio**. Quando la situazione è definita cliccare...

**INIZIO SCRUTINIO**

3) Per ulteriore conferma appare la seguente finestra in cui selezionare **OK**



**Da questo momento l'operazione di scrutinio è definitiva.** Le proposte di ogni docente non potranno più essere modificate. Sarà ancora possibile cambiare il voto, ma in sede di scrutinio. In tale situazione, infatti, verrà indicato che il voto è un voto attribuito dal consiglio dalla visualizzazione di una C in alto a sinistra nella casella del voto.



- 4) **Leggere per confermare** le proposte di voto o **modificarle** cliccando sulla casella corrispondente al voto in questione. Se nella pagina non si visualizzano tutte le colonne delle discipline è possibile agire con l'icona cambia risoluzione (in alto a sinistra), piuttosto che continuare a scorrere il cursore.
- 5) **Rivedere giudizio e descrizione del comportamento.**

Per modificare il comportamento agire nell'ultima colonna COM e scegliere il giudizio (buono, ottimo, sufficiente, ...)

La sua descrizione, invece, si compone nella colonna PRO; tale spazio corrisponde a un foglio di word, perciò sistemate le righe togliendo quelle bianche ed "avvicinando" gli eventuali spazi bianchi. Potete aggiungere testo libero fino a 10 righe, al termine date conferma (il testo può essere copiato da un alunno all'altro con i comandi copia/incolla).

- 6) Come **ultimo controllo** dello scrutinio è possibile procedere alunno per alunno (cliccare sul nome del primo alunno di classe) si aprirà una pagina simile alla pagella che visualizzeranno sul web i genitori. In caso di dubbio sulla valutazione espressa, è possibile accedere alla **SCHEDA DELL'ALUNNO** tramite icona in alto a destra; per tornare alla classe cliccare l'icona **SCRUTINIO**.



- 7) Dalla pagina principale dello scrutinio, procedere alle **stampe** del tabellone voti e dei giudizi cliccando sulle icone;

**SCRUTINIO** Tabellone scrutinio

Esame Competenze Reset Oss finali Verballi **Tabelloni** Fine **Giudizi** Scrutinio Proposte Co

**Scrutinio 1° Periodo della classe**

Nascondi le celle vuote

	ITA	ING	STO	GEO	MAT	SCI	MUS	AI	SMS	COM	REL	MEDIA	GIU
1	8	9	9	9	9	9	8	9	9			8.78	
	ITA	INGIZI	STO	GEO	MATIAI	SCI	MUS	AI	SMSCI	Giudizio	REL	9Ass.	
4	7	9	8	8	8	8	8	8	8		ds	8	

**Selezione tabellone** ✕

**Tabellone A4** **Tabellone A3** **Tabellone Esiti**

**Stampa Giudizi**

Tipo Documento:  Docx  Doc

N.B. Se non avete la stampante a disposizione, le stampe sono possibili anche dopo la chiusura dello scrutinio, ritornando alla pagina principale dello scrutinio (dove, in alto, trovate le icone).

8) Al termine **chiudete lo scrutinio**

- Cliccare icona fine



- Si aprirà pagina di fine scrutinio dove **verificare data, ora e docenti presenti**. Se avete dei dubbi è possibile riaprire lo scrutinio mediante icona in alto a destra **RIAPRI**.

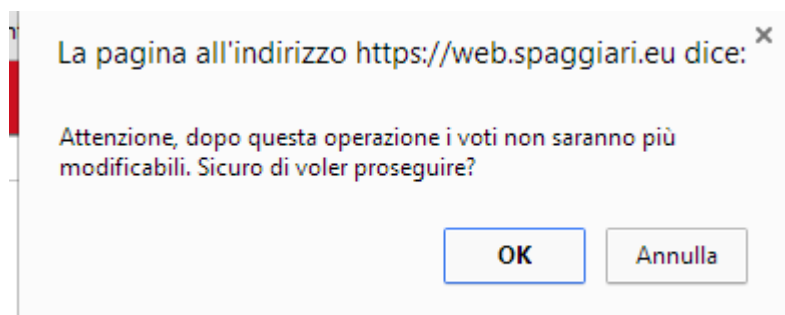


### Scrutinio 1° Periodo della classe 3 NORMALE

**FINE SCRUTINIO**

Data Scrutinio: 23 gen 2015 - ven  
Ora di Inizio: 07:54  
Ora Fine: 08:14  
Aggiungi Docente: +

- Vi verrà nuovamente chiesta conferma, dopo la quale apparirà, per un tempo breve, un messaggio di corretta chiusura dello scrutinio.



## **SOSTEGNO**

**Si ricorda ai docenti di sostegno di verificare il livello dell'alunno seguito (per modificarlo è sufficiente entrare in proposte di voto e modificare livello presente accanto al nominativo). L3 corrisponde al livello più grave; selezionandolo il documento di valutazione non prevede l'attribuzione di voti ma la valutazione avviene completando delle aree più generali.**